

## Modulares Werkstatteinrichtungssystem

Gültig bis 31.01.2022



Art. 3964K-45S0 | 3964K-45S0IX

### 3er Kombi-Standard

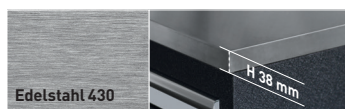
- 1 Schubladenschrank mit 4 Schubladen
- 1 Schubladenschrank mit 5 Schubladen
- 1 Schrankmöbel 2-türig, inkl. 1 Tablar
- 1 Arbeitsplatte Buche Multiplex für 3 Elemente oder wahlweise
- 1 Arbeitsplatte Edelstahl rostfrei für 3 Elemente

H 910 x B 2040 x T 458 mm



Art.	Platte	Stärke	Preis CHF	
3964K-45S0	Buche Multiplex	35 mm	1'199.-	1'822.-
3964K-45S0IX	Edelstahl 430	38 mm	1'299.-	1'922.-

## Konfigurierte Möbelsysteme | leer



+ H 910 x B 1360 x T 458 mm

Art.	Arbeitsplatte	Stärke	Preis CHF	
3964K-S500	Buche Multiplex	35 mm	<b>749.-</b>	<del>1'195.-</del>
3964K-S500IX	Edelstahl 430	38 mm	<b>799.-</b>	<del>1'295.-</del>



+ H 910 x B 1360 x T 458 mm

Art.	Arbeitsplatte	Stärke	Preis CHF	
3964K-940	Buche Multiplex	35 mm	<b>929.-</b>	<del>1'435.-</del>
3964K-940IX	Edelstahl 430	38 mm	<b>979.-</b>	<del>1'485.-</del>



+ H 2000 x B 1360 x T 488 mm

Art.	Arbeitsplatte	Stärke	Preis CHF	
3964K-9S-W	Buche Multiplex	35 mm	<b>999.-</b>	<del>1'511.85</del>
3964K-9S-WIX	Edelstahl 430	38 mm	<b>1'049.-</b>	<del>1'561.85</del>



+ H 2000 x B 1360 x T 488 mm

Art.	Arbeitsplatte	Stärke	Preis CHF	
3964K-S5-W	Buche Multiplex	35 mm	<b>949.-</b>	<del>1'431.85</del>
3964K-S5-WIX	Edelstahl 430	38 mm	<b>999.-</b>	<del>1'481.85</del>



+ H 2000 x B 1360 x T 488 mm

Art.	Arbeitsplatte	Stärke	Preis CHF	
3964K-9S-K2	Buche Multiplex	35 mm	<b>1'199.-</b>	<del>1'889.85</del>
3964K-9S-K2IX	Edelstahl 430	38 mm	<b>1'249.-</b>	<del>1'939.85</del>



+ H 2000 x B 1360 x T 488 mm

Art.	Arbeitsplatte	Stärke	Preis CHF	
3964K-95K2	Buche Multiplex	35 mm	<b>1'299.-</b>	<del>2'085.85</del>
3964K-95K2IX	Edelstahl 430	38 mm	<b>1'349.-</b>	<del>2'135.85</del>



± H 2000 x B1 894 x B2 894 x T 488 mm

Art.	Arbeitsplatte	Stärke	Preis CHF	
3964K-ECK	Buche Multiplex	35 mm	949.-	<del>1'612.80</del>
3964K-ECKIX	Edelstahl 430	38 mm	999.-	<del>1'662.80</del>



± H 910 x B 2040 x T 458 mm

Art.	Arbeitsplatte	Stärke	Preis CHF	
3964K-905	Buche Multiplex	35 mm	999.-	<del>1'539.-</del>
3964K-905IX	Edelstahl 430	38 mm	1'099.-	<del>1'639.-</del>



± H 910 x B 2040 x T 458 mm

Art.	Arbeitsplatte	Stärke	Preis CHF	
3964K-95M	Buche Multiplex	35 mm	1'299.-	<del>2'034.-</del>
3964K-95MIX	Edelstahl 430	38 mm	1'399.-	<del>2'134.-</del>



± H 910 x B 2040 x T 458 mm

Art.	Arbeitsplatte	Stärke	Preis CHF	
3964K-SR9	Buche Multiplex	35 mm	1'499.-	<del>2'018.-</del>
3964K-SR9IX	Edelstahl 430	38 mm	1'599.-	<del>2'118.-</del>



± H 910 x B 2040 x T 458 mm

Art.	Arbeitsplatte	Stärke	Preis CHF	
3964K-4R8	Buche Multiplex	35 mm	1'499.-	<del>2'142.-</del>
3964K-4R8IX	Edelstahl 430	38 mm	1'599.-	<del>2'242.-</del>



± H 2000 x B 2040 x T 488 mm

Art.	Arbeitsplatte	Stärke	Preis CHF	
3964K-80S-W	Buche Multiplex	35 mm	1'199.-	<del>1'666.80</del>
3964K-80S-WIX	Edelstahl 430	38 mm	1'299.-	<del>1'766.80</del>

## Konfigurierte Möbelsysteme | leer



+ H 2000 x B 2040 x T 488 mm

Art.	Arbeitsplatte	Stärke	Preis CHF	
3964K-85S-W	Buche Multiplex	35 mm	1'499.-	<del>2'261.80</del>
3964K-85S-WIX	Edelstahl 430	38 mm	1'549.-	<del>2'361.80</del>



+ H 2000 x B 2040 x T 488 mm

Art.	Arbeitsplatte	Stärke	Preis CHF	
3964K-87S-W	Buche Multiplex	35 mm	1'699.-	<del>2'341.80</del>
3964K-87S-WIX	Edelstahl 430	38 mm	1'799.-	<del>2'441.80</del>



+ H 2000 x B 2040 x T 488 mm

Art.	Arbeitsplatte	Stärke	Preis CHF	
3964K-85S-K3	Buche Multiplex	35 mm	1'699.-	<del>2'828.80</del>
3964K-85S-K3IX	Edelstahl 430	38 mm	1'799.-	<del>2'928.80</del>



+ H 2000 x B 1960 x T 488 mm

Art.	Arbeitsplatte	Stärke	Preis CHF	
3964A	Buche Multiplex	35 mm	1'699.-	<del>2'151.85</del>
3964AIX	Edelstahl 430	38 mm	1'749.-	<del>2'201.85</del>



+ H 2000 x B 2275 x T 458 mm

Art.	Arbeitsplatte	Stärke	Preis CHF	
3964K-H25S	Buche Multiplex	35 mm	1'399.-	<del>2'094.-</del>
3964K-H25SIX	Edelstahl 430	38 mm	1'499.-	<del>2'144.-</del>



+ H 910 x B 2720 x T 458 mm

Art.	Arbeitsplatte	Stärke	Preis CHF	
3964K-854S	Buche Multiplex	35 mm	1'599.-	<del>2'571.-</del>
3964K-854SIX	Edelstahl 430	38 mm	1'699.-	<del>2'671.-</del>



÷ H 2000 x B 2640 x T 488 mm

Art.	Arbeitsplatte	Stärke	Preis CHF	
3964K-H5R4-K1W	Buche Multiplex	35 mm	2'099.-	3'347.80
3964K-H5R4-K1WIX	Edelstahl 430	38 mm	2'199.-	3'447.80



÷ H 2000 x B 2640 x T 458 mm

Art.	Arbeitsplatte	Stärke	Preis CHF	
3964K-H504	Buche Multiplex	35 mm	1'399.-	2'098.-
3964K-H504IX	Edelstahl 430	38 mm	1'499.-	2'198.-



÷ H 2000 x B 2720 x T 488 mm

Art.	Arbeitsplatte	Stärke	Preis CHF	
3964K-S854-K4	Buche Multiplex	35 mm	2'499.-	3'809.75
3964K-S854-K4IX	Edelstahl 430	38 mm	2'599.-	3'909.75



÷ H 2000 x B 2640 x T 488 mm

Art.	Arbeitsplatte	Stärke	Preis CHF	
3964B	Buche Multiplex	35 mm	2'199.-	3'013.45
3964BIX	Edelstahl 430	38 mm	2'299.-	3'113.45



÷ H 2000 x B 2955 x T 488 mm

Art.	Arbeitsplatte	Stärke	Preis CHF	
3964D	Buche Multiplex	35 mm	2'399.-	3'390.40
3964DIX	Edelstahl 430	38 mm	2'499.-	3'490.40



÷ H 2000 x B 2955 x T 488 mm

Art.	Arbeitsplatte	Stärke	Preis CHF	
3964G	Buche Multiplex	35 mm	2'199.-	2'704.80
3964GIX	Edelstahl 430	38 mm	2'299.-	2'804.80

## Konfigurierte Möbelsysteme | leer



+ H 2000 x B 3320 x T 488 mm

Art.	Arbeitsplatte	Stärke	Preis CHF	
3964K-H5049-K4	Buche Multiplex	35 mm	2'399.-	<del>4'147.75</del>
3964K-H5049-K4IX	Edelstahl 430	38 mm	2'499.-	<del>4'247.75</del>



+ H 2000 x B 3635 x T 488 mm

Art.	Arbeitsplatte	Stärke	Preis CHF	
3964H	Buche Multiplex	35 mm	2'699.-	<del>3'559.05</del>
3964HIX	Edelstahl 430	38 mm	2'799.-	<del>3'659.05</del>



+ H 2000 x B 3920 x T 488 mm

Art.	Arbeitsplatte	Stärke	Preis CHF	
3964K-HS745H-K4	Buche Multiplex	35 mm	3'499.-	<del>4'927.75</del>
3964K-HS745H-K4IX	Edelstahl 430	38 mm	3'599.-	<del>5'027.75</del>



+ H 2000 x B 3920 x T 488 mm

Art.	Arbeitsplatte	Stärke	Preis CHF	
3964F	Buche Multiplex	35 mm	3'299.-	<del>4'305.85</del>
3964FIX	Edelstahl 430	38 mm	3'399.-	<del>4'405.85</del>



+ H 2000 x B 4235 x T 488 mm

Art.	Arbeitsplatte	Stärke	Preis CHF	
3964K-H284S5H-K4	Buche Multiplex	35 mm	3'499.-	<del>5'471.75</del>
3964K-H284S5H-K4IX	Edelstahl 430	38 mm	3'599.-	<del>5'571.75</del>



+ H 2000 x B1 3849 x B2 2824 x T 488 mm

Art.	Arbeitsplatte	Stärke	Preis CHF	
3964E	Buche Multiplex	35 mm	4'890.-	<del>6'102.30</del>
3964EIX	Edelstahl 430	38 mm	5'040.-	<del>6'252.30</del>



+ H 945 x B1 2934 x B2 2934 x T 488 mm

Art.	Arbeitsplatte	Stärke	Preis CHF	
<b>3964M</b>	Buche Multiplex	35 mm	<b>3'199.-</b>	<del>4'160.45</del>
<b>3964MIX</b>	Edelstahl 430	38 mm	<b>3'299.-</b>	<del>4'352.16</del>



+ H 2000 x B1 2254 x B2 1574 x T 488 mm

Art.	Arbeitsplatte	Stärke	Preis CHF	
<b>3964N</b>	Buche Multiplex	35 mm	<b>3'499.-</b>	<del>4'481.40</del>
<b>3964NIX</b>	Edelstahl 430	38 mm	<b>3'599.-</b>	<del>4'638.64</del>



+ H 2000 x B1 2254 x B2 2254 x T 488 mm

Art.	Arbeitsplatte	Stärke	Preis CHF	
<b>39640</b>	Buche Multiplex	35 mm	<b>3'799.-</b>	<del>4'964.97</del>
<b>39640IX</b>	Edelstahl 430	38 mm	<b>3'949.-</b>	<del>5'144.83</del>



+ H 2000 x B1 3534 x B2 2254 x T 488 mm

Art.	Arbeitsplatte	Stärke	Preis CHF	
<b>3964P</b>	Buche Multiplex	35 mm	<b>5'399.-</b>	<del>6'776.48</del>
<b>3964PIX</b>	Edelstahl 430	38 mm	<b>5'549.-</b>	<del>6'968.19</del>

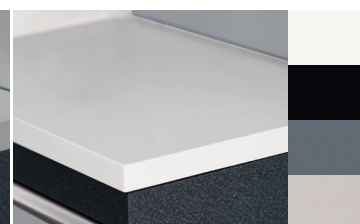
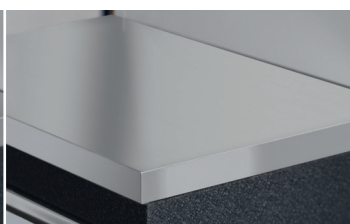
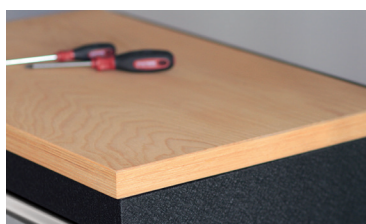


+ H 2000 x B 5910 x T 488 mm

Art.	Arbeitsplatte	Stärke	Preis CHF	
<b>3964Q</b>	Buche Multiplex	35 mm	<b>5'499.-</b>	<del>7'267.60</del>
<b>3964QIX</b>	Edelstahl 430	38 mm	<b>5'649.-</b>	<del>7'429.15</del>



## Arbeitsplatten



### Buche-Multiplex

- Aus mehreren Lagen Schölfurniere (mit Klebstoff verbunden)
- Furniere sind kreuzweise verlegt
- Material: Buchenholz
- Hohe Festigkeit & Formstabilität
- Natürliche Optik

### Edelstahl 430

- Dichte: 7,70 g/cm³
- Ferristischer Stahl
- Chromgehalt von 17%
- Gute Korrosionsbeständigkeit
- Gute Polierfähigkeit
- Gute Beständigkeit gegen Wasser, Wasserdampf, Luftfeuchtigkeit
- Gute Beständigkeit gegen schwache Säuren und Laugen

### Edelstahl 304

- V2A Stahl
- 18% Chrom und 8% Nickel
- Beständigkeit gegen Oxidation
- Leichte Reinigung
- Geeignet bei Tieftemperaturen
- Beständig gegen Wasser, Wasserdampf, Luftfeuchtigkeit
- Beständig gegen schwache organische und anorganische Säuren
- Vielfältige Verwendungsmöglichkeiten

### Solid Surface

- Homogenes und porenfreies Material
- Mischung aus natürlichen Mineralien und Acrylharzen
- Optimale Hygiene und Antibakterieller Schutz
- Schmutz kann sich nicht festsetzen
- UV-Schutz
- Flecken-beständig
- Leicht zu reinigen
- Praktikabilität, Ausdauer und Eleganz kombiniert
- In 4 Farbvariationen erhältlich

Material * Material und Preise auf Anfrage	463 x 680 mm für 1 Element	463 x 1361 mm für 2 Elemente	463 x 2041 mm für 3 Elemente	463 x 864 mm zu Eck-Möbel 3964-16	Stärke mm
Buche-Multiplex	Art. 3964-08 <b>110.-</b>	Art. 3964-09 <b>201.-</b>	Art. 3964-18 <b>269.-</b>	Art. 3964-16-99 <b>201.-</b>	35
Edelstahl 430	Art. 3964-20 <b>144.-</b>	Art. 3964-21 <b>257.-</b>	Art. 3964-22 <b>337.-</b>	Art. 3964-23 <b>269.-</b>	38
Edelstahl 304 *	103.009.680	103.009.361	103.009.204	103.009.001	40
Solid Surface   ALPIN WHITE *	103.010.680	103.010.361	103.010.204	103.010.001	36
Solid Surface   ONYX BLACK *	103.011.680	103.011.361	103.011.204	103.011.001	36
Solid Surface   CEMENT GREY *	103.012.680	103.012.361	103.012.204	103.012.001	36
Solid Surface   TOUCH OF GREY *	103.013.680	103.013.361	103.013.204	103.013.001	36

Mobilio Module mit EVA-Einlagen



Art. 105.210.001  
1/4" + 1/2" Steckschlüsselsatz inklusive TX Auswahl, 87-tlg.  
  
+ H 30 x B 504 x T 394 mm

Art.		Preis CHF	
105.210.001	4903-01	46-t. EVA3 Steckschlüsselsatz 1/4"	399.- / 512.10
	4903-03	22-t. EVA3 Steckschlüsselsatz 1/2"	
	4903-05	19-t. EVA3 Bit-Stecknussatz 1/2" TX	



Art. 105.210.002  
Gabelringsschlüsselsatz inklusive diverse Winkelstiftschlüssel, 49-tlg.  
  
+ H 30 x B 504 x T 394 mm

Art.		Preis CHF	
105.210.002	4903-06	12-t. EVA3 Gabelringsschlüsselsatz	265.- / 373.70
	4903-07	8-t. EVA3 Gabelringsschlüsselsatz	
	4903-27	29-t. EVA3 Winkelstiftschlüssel-Satz	



Art. 105.210.003  
Satz mit PH, PZ + TX Schraubendrehern + Zangen-Satz, 21-tlg.  
  
+ H 30 x B 504 x T 394 mm

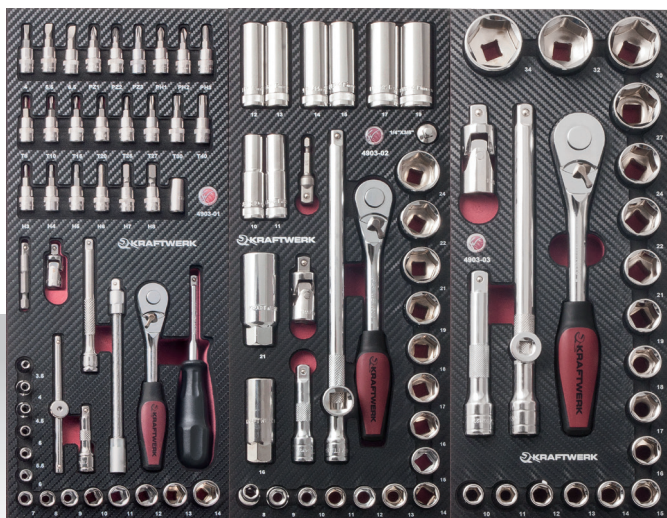
Art.		Preis CHF	
105.210.003	4903-09	9-t. EVA3 Schraubendrehersatz	189.- / 293.-
	4903-10	8-t. EVA3 Schraubendrehersatz TX	
	4903-11	4-t. EVA3 Zangen-Satz	



Art. 105.210.004  
Auswahl an Schlag- und Schneidwerkzeug + 4 Seegerringzangen, 33-tlg.  
  
+ H 30 x B 504 x T 394 mm

Art.		Preis CHF	
105.210.004	4903-13	11-t. EVA3 Schlagwerkzeugsatz	225.- / 340.81
	4903-23	18-t. EVA3 Schneidwerkzeugschale	
	4903-12	4-t. EVA3 Seegering-Zangensatz	

## Mobilio Module mit EVA-Einlagen



Art. 105.210.005

**Vielseitige 1/4", 3/8" + 1/2" Steckschlüsselsätze, 100-tlg.**

+ H 30 x B 504 x T 394 mm

Art.		Preis CHF	
105.210.005	4903-01	46-t. EVA3 Steckschlüsselsatz 1/4"	427.- 566.41
	4903-02	32-t. EVA3 Steckschlüsselsatz 3/8"	
	4903-03	22-t. EVA3 Steckschlüsselsatz 1/2"	



Art. 105.210.006

**Grosse Auswahl an Gabelringschlüssel inklusive CLICKCRAFT Garischlüsseln, 32-tlg.**

+ H 30 x B 504 x T 394 mm

Art.		Preis CHF	
105.210.006	4903-06	12-t. EVA3 Gabelringschlüsselsatz	329.- 454.49
	4903-07	8-t. EVA3 Gabelringschlüsselsatz	
	4903-16	EVA3 CLICKCRAFT Gari-Schlüsselsatz	



Art. 105.210.007

**Diverse PB + TX Schraubendreher, Rollgabelschlüssel + Winkelstiftschlüsselsatz, 53-tlg.**

+ H 30 x B 504 x T 394 mm

Art.		Preis CHF	
105.210.007	4903-20	16-t. PB Schraubendreherschale EVA3	269.- 366.-
	4903-27	29-t. EVA3 Winkelstiftschlüssel-Satz	
	4903-10	8-t. EVA3 Schraubendrehersatz TX	



Art. 105.210.008

**Hightech -, Grip- und Seegerringzangen + Blechschere, 12-tlg.**

+ H 30 x B 504 x T 394 mm

Art.		Preis CHF	
105.210.008	4903-15	4-t. EVA3 hightech-Zangen-Satz	279.- 385.20
	4903-25	4-t. EVA3 Gripzangen-/Blechschere-Schale	
	4903-12	4-t. EVA3 Seegerring-Zangensatz	



Art. 105.210.009

**Grosse Auswahl an Doppelring - und Gabelringschlüssel, 28-tlg.**

± H 30 x B 504 x T 394 mm

Art.		Preis CHF	
105.210.009	4903-06	12-t. EVA3 Gabelringschlüsselsatz	209.- 335.69
	4903-07	8-t. EVA3 Gabelringschlüsselsatz	
	4903-08	8-t. EVA3 Doppelringschlüsselsatz	



Art. 105.210.010

**1/2" TX Bit - Steckschlüssel + leere Einlage für diverse Aufbewahrungen, 38-tlg.**

± H 30 x B 504 x T 394 mm

Art.		Preis CHF	
105.210.010	4903-04	19-t. EVA3 Bit-Stecknussatz 1/2"	199.- 306.71
	4903-05	19-t. EVA3 Bit-Stecknussatz 1/2" TX	
	105.201.000	EVA3 Einlage Typ B, leer	



Art. 105.210.011

**Auswahl an Feilen, Schlag - und Schneidwerkzeug, 40-tlg.**

± H 30 x B 504 x T 394 mm

Art.		Preis CHF	
105.210.011	4903-23	18-t. EVA3 Schneidwerkzeugschale	199.- 314.31
	4903-24	11-t. EVA3 Feilenschale	
	4903-13	11-t. EVA3 Schlagwerkzeugsatz	



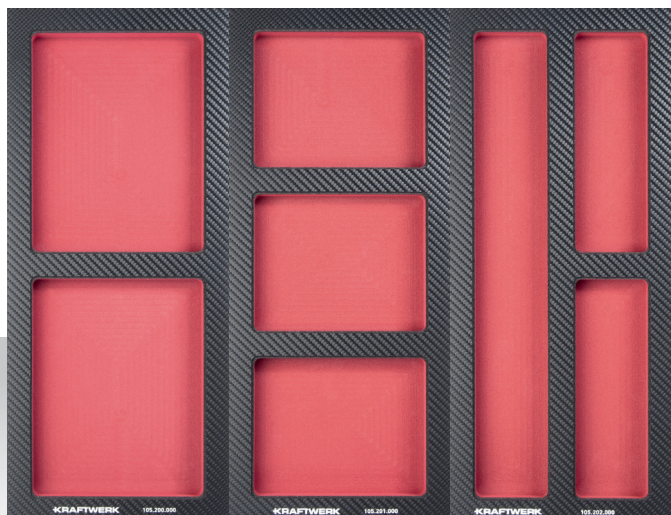
Art. 105.210.012

**Auswahl an Universal -, Schneide-, Elektro- und Seegerringzangen, 12-tlg.**

± H 30 x B 504 x T 394 mm

Art.		Preis CHF	
105.210.012	4903-11	4-t. EVA3 Zangen-Satz	219.- 348.30
	4903-28	4-t. EVA3 Zangen-/Scheren-Schale	
	4903-12	4-t. EVA3 Seegerring-Zangensatz	

## Mobilio Module mit EVA-Einlagen



Art. 105.210.013

**Leere Einlagen für diverse Aufbewahrungen**

± H 30 x B 504 x T 394 mm

Art.		Preis CHF	
105.210.013	105.200.000 EVA3 Einlage Typ A, leer	57.-	69.01
	105.201.000 EVA3 Einlage Typ B, leer		
	105.202.000 EVA3 Einlage Typ C, leer		



Art. 105.210.014

**PH + T-Griff Schraubendreher KK + TK, 23-tlg.**

± H 30 x B 504 x T 394 mm

Art.		Preis CHF	
105.210.014	4903-09 9-t. EVA3 Schraubendrehersatz	209.-	309.20
	4903-21 7-t. KK-T-Schraubendreherschale EVA3		
	4903-22 7-t. TX-T-Schraubendreherschale EVA3		



Art. 105.210.015

**Standard Schraubendreher, universal Zangen und Schlagwerkzeug, 24-tlg.**

± H 30 x B 504 x T 394 mm

Art.		Preis CHF	
105.210.015	4903-09 9-t. EVA3 Schraubendrehersatz	239.-	375.51
	4903-11 4-t. EVA3 Zangen-Satz		
	4903-13 11-t. EVA3 Schlagwerkzeugsatz		



Art. 105.210.016

**3/8" Steckschlüsselsatz, Gabelring- und Winkstiftschlüsselsatz, 73-tlg.**

± H 30 x B 504 x T 394 mm

Art.		Preis CHF	
105.210.016	4903-02 32-t. EVA3 Steckschlüsselsatz 3/8"	299.-	451.-
	4903-06 12-t. EVA3 Gabelringschlüsselsatz		
	4903-27 29-t. EVA3 Winkelstiftschlüssel-Satz		

## Einzelne modulare Möbelsysteme | leer

Zum Zusammenstellen nach eigenem Bedarf. Freistehende Konstruktion, keine Befestigungen notwendig und daher sehr flexibel aufstellbar. Jedes **Modul** ist **einzel**n bestellbar. Kugelgelagerte Schubladen in verschiedenen Höhen, **passend für alle KRAFTWERK-Werkzeugeinlagen** (COMPLETO-Hartschalen, EVA, EVA3) mit Zentralverriegelung und einzeln verriegelbar.

Mit unserer **One-Key-Lösung** besteht die Möglichkeit, nachträglich alle Schlösser mit der gleichen Schlossnummer umzubauen, damit nur noch ein Schlüssel gebraucht wird.

Breites **Zubehör-Sortiment** passend zu den Rückwänden mit Vierkantlochung für eine professionelle Aufbewahrung von Werkzeugen.

Als **Arbeitsplatte** können je nach Anwendungsbereich verschiedene Modelle ausgewählt werden: **Buche Multiplex/Holz** | **Edelstahl 304** | **Edelstahl 430** | **Solid Surface** in 4 Farben (auf Anfrage).



Schrankmöbel 2-türig,  
inklusive 1 Tablar

Art.	Abmessung   Gewicht	Preis CHF
3964-03	H 910 x B 680 x T 458 mm   $\Delta$ 29.4 kg	399.-



Schubladenschrank,  
4 kugelgelagerte Schubladen  
mit Vollauszug

Art.	Abmessung   Gewicht	Preis CHF
3964-04	H 910 x B 680 x T 458 mm   $\Delta$ 46.7 kg	559.-



Schubladenschrank,  
5 kugelgelagerte Schubladen  
mit Vollauszug

Art.	Abmessung   Gewicht	Preis CHF
3964-05	H 910 x B 680 x T 458 mm   $\Delta$ 49.3 kg	595.-



Unterschrank mit Abfalleimer  
und Putzrollen-Halterung

Art.	Abmessung   Gewicht	Preis CHF
3964-11	H 910 x B 680 x T 458 mm   $\Delta$ 37 kg	495.-



Schubladenschrank,  
9 kugelgelagerte Schubladen  
mit Vollauszug

Art.	Abmessung   Gewicht	Preis CHF
3964-13	H 910 x B 680 x T 458 mm   $\Delta$ 55 kg	675.-



Schubladenschrank,  
8 kugelgelagerte Schubladen  
mit Vollauszug

Art.	Abmessung   Gewicht	Preis CHF
3964-14	H 910 x B 680 x T 458 mm   $\Delta$ 52.5 kg	639.-



Roll-Schubladenschrank,  
7 kugelgelagerte Schubladen  
mit Vollauszug

Art.	Abmessung   Gewicht	Preis CHF
3964-15	H 862 x B 646 x T 458 mm   $\Delta$ 51 kg	675.-



Unterschrank für Kabel- und  
Schlauchaufroller, 2 kugelgelagerte  
Schubladen mit Vollauszug

Art.	Abmessung   Gewicht	Preis CHF
3964-28	H 910 x B 680 x T 458 mm   $\Delta$ 40 kg	529.-



Eck-Schrankschrank,  
1-türig,  
inklusive 1 Tablar

Art.	Abmessung   Gewicht	Preis CHF
3964-16	H 910 x B 864 x T 458 mm   $\Delta$ 42 kg	749.-



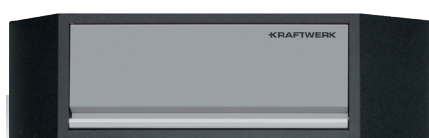
Tablar zu Flügeltürschrank 3964-02  
Tragkraft: 40 kg

3964-02-07

Hochschrank,  
inklusive 4 Tablare

Art.	Abmessung   Gewicht	Preis CHF
3964-02	H 2000 x B 600 x T 458 mm   $\Delta$ 53 kg	675.-
3964-02-07	H 20 x B 590 x T 430 mm   $\Delta$ 0.30 kg	35.-

Eck-Oberschrank  
mit Gasfederung

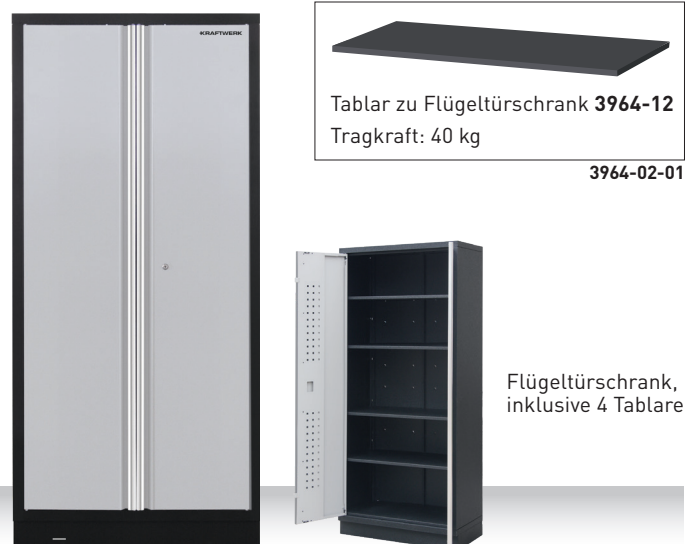


Art.	Abmessung   Gewicht	Preis CHF
3964-25	H 350 x B 865 x T 281 mm   $\Delta$ 21 kg	415.-

Oberschrank  
mit Gasfederung



Art.	Abmessung   Gewicht	Preis CHF
3964-01	H 350 x B 680 x T 281 mm   $\Delta$ 10 kg	189.-



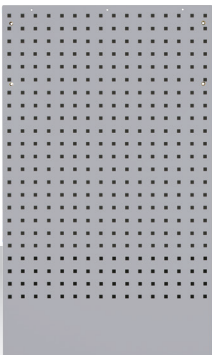
Tablar zu Flügeltürschrank 3964-12  
Tragkraft: 40 kg

3964-02-01

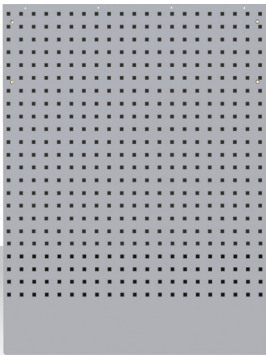
Flügeltürschrank,  
inklusive 4 Tablare

Art.	Abmessung   Gewicht	Preis CHF
3964-12	H 2000 x B 915 x T 458 mm   $\Delta$ 74 kg	899.-
3964-02-01	H 20 x B 905 x T 430 mm   $\Delta$ 0.60 kg	52.-

Einzelne modulare Möbelsysteme | leer



Art. 3964-29  
Werkzeuglochwand



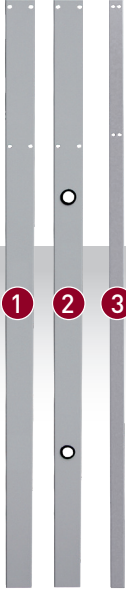
Art. 3964-30  
Werkzeuglochwand  
zu Art. 3964-16



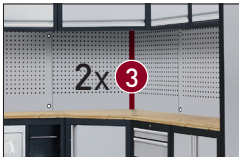
Art.	Abmessung   Gewicht	Preis CHF
3964-29	H 1052 x B 615 x T 24 mm   ⚖ 5.3 kg	80.-
3964-30	H 1052 x B 800 x T 24 mm   ⚖ 6.7 kg	90.-



Art.	Beschreibung	Preis CHF
3964-03-07	One-Key-Solution (Schloss 90°) für Art. 3964-02   3964-03   3964-12   3964-16   3964-27	5.90
3964-04-10	One-Key-Solution (Schloss 180°) für Art. 3964-04   3964-05   3964-13   3964-14   3964-15   3964-28	5.90



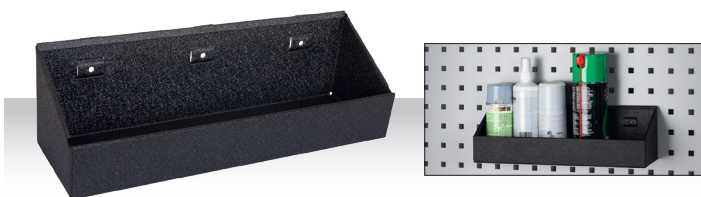
für Eck-Kombinationen



Art.	Beschreibung   Abmessung	Preis CHF
3964-24 1	Verbindungsstange durch 2 Elementen H 1420 x B 65 x T 30 mm	42.95
3964-07 2	Verbindungsstange mit Kabelöffnung für Verbindung durch 2 Elementen H 1420 x B 65 x T 30 mm	42.95
3964-10 3	Verbindungsstange für Aussenrahmen H 1420 x B 32.5 x T 30 mm	16.95



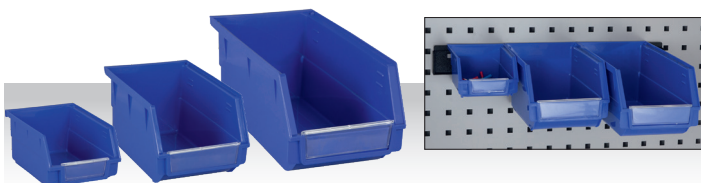
## Zubehör für Lochwände



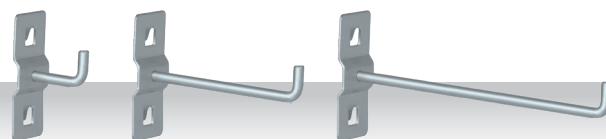
Art.	Beschreibung   Abmessung	Preis CHF	
3964-29-01	Ablagefach für Dosen H 100 x B 330 x T 100 mm	23.-	27.-



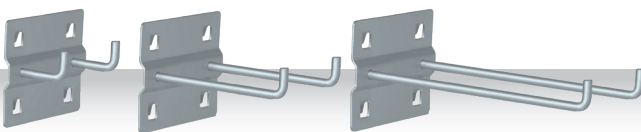
Art.	Beschreibung   Abmessung	Preis CHF	
3964-29-11	Halterung für Kunststoffbox H 54 x B 440 x T 15.5 mm	5.-	5.90



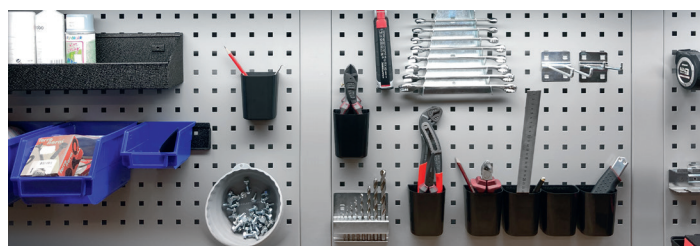
Art.	Beschreibung   Abmessung	Preis CHF	
3964-29-14	Kunststoffbox blau   H 75 x B 105 x T 140 mm	6.30	7.50
3964-29-15	Kunststoffbox blau   H 125 x B 140 x T 220 mm	14.20	17.-
3964-29-16	Kunststoffbox blau   H 125 x B 140 x T 270 mm	16.-	19.-



Art.	Beschreibung   Abmessung	Preis CHF	
3964-29-02	Haken mit abgewinkelter Spitze 35 mm	1.30	1.60
3964-29-03	Haken mit abgewinkelter Spitze 87 mm	1.60	1.90
3964-29-04	Haken mit abgewinkelter Spitze 150 mm	2.20	2.60



Art.	Beschreibung   Abmessung	Preis CHF	
3964-29-05	Doppel-Haken mit abgewinkelter Spitze 35 mm	1.80	2.20
3964-29-06	Doppel-Haken mit abgewinkelter Spitze 87 mm	2.20	2.60
3964-29-07	Doppel-Haken mit abgewinkelter Spitze 150 mm	3.-	3.60

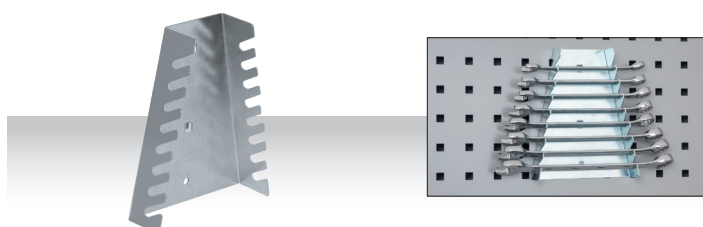




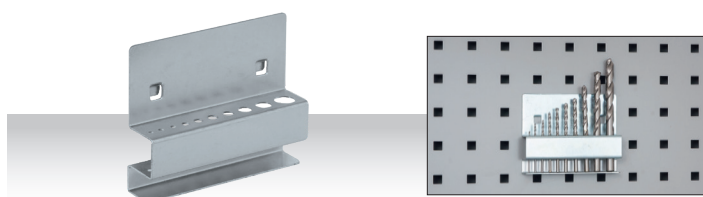
Art.	Beschreibung   Abmessung	Preis CHF	
3964-29-08	Zangenhalter H 100 x B 330 x T 100 mm	2.50	<del>2.90</del>



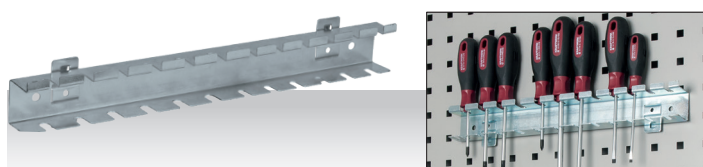
Art.	Beschreibung   Abmessung	Preis CHF	
3964-29-09	Maschinenhalter H 60 x B 58 x T 58 mm	2.70	<del>3.20</del>



Art.	Beschreibung   Abmessung	Preis CHF	
3964-29-12	Halter für 8 Schraubenschlüssel H 176 x B 142 x T 41 mm	8.70	<del>11.-</del>



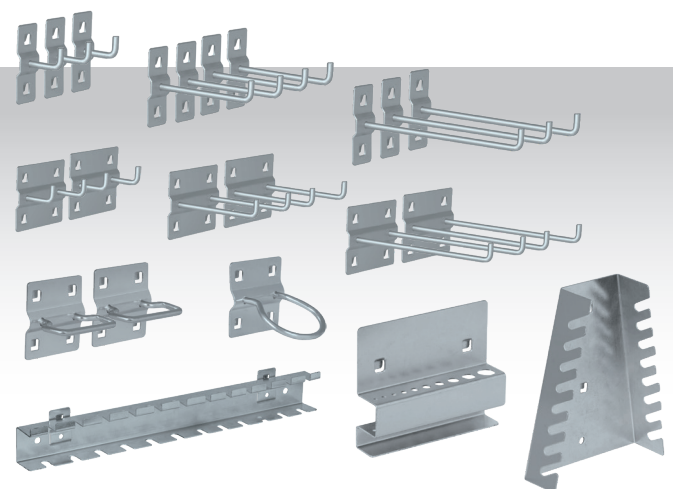
Art.	Beschreibung   Abmessung	Preis CHF	
3964-29-13	Halter für 10 Bohrer 3-2x3.5-4.5-5.5-6.5-7-8.5-10-12.5 mm H 91 x B 112 x T 25 mm	5.30	<del>6.51</del>



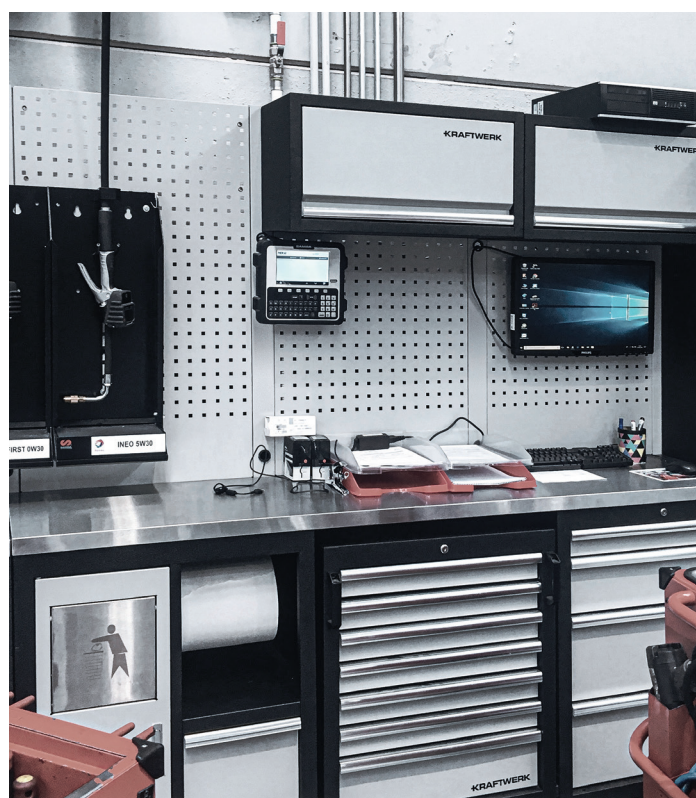
Art.	Beschreibung   Abmessung	Preis CHF	
3964-29-10	Halter für 12 Schraubendreher H 48 x B 370 x T 33.5 mm	10.50	<del>12.30</del>



Art.	Beschreibung   Abmessung	Preis CHF	
198.005.102	Aufhängeboxen, 5 Stück H 90 x B 75 x T 50 mm	16.-	<del>19.-</del>



Art.	Beschreibung   Abmessung	Preis CHF	
3964-29SET	Werkzeughalter-Set, 22-teilig	47.50	<del>57.01</del>

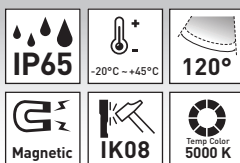
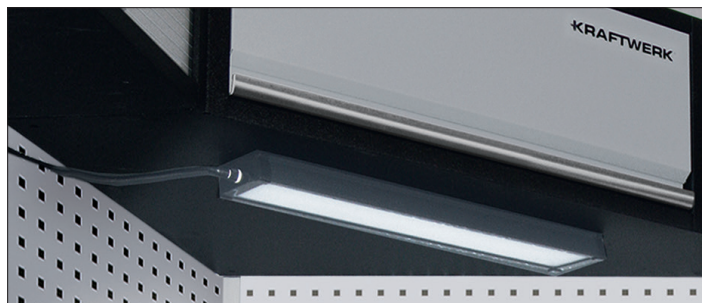


## Sonstiges Zubehör



### LED-Unterbauleuchten

- Flexibel einsetzbar (Magnet- oder Bügelhalterung)
- In Serie zusammenschaltbar
- Ein/Aus-Schalter



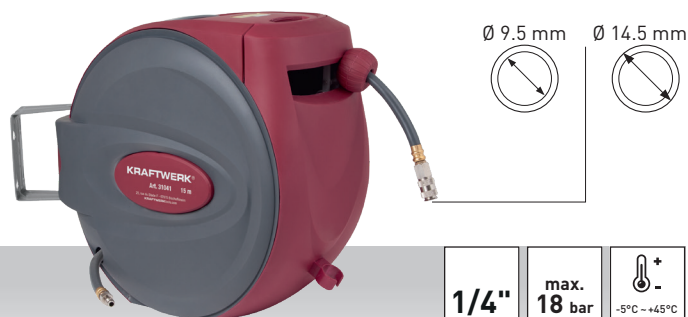
Art.	Beschreibung   Abmessung   Gewicht	Preis CHF	
32077-60	20 W, 120 SMD, 1800 Lumen H 124 x B 590 x T 43 mm   ⚖ 1.2 kg	105.-	125.-
32077-120	40 W, 240 SMD, 3600 Lumen H 124 x B 1200 x T 43 mm   ⚖ 2.3 kg	165.-	189.-



### Werkbänke

- Mit höhenverstellbaren Stellfüßen
- 30 mm dicke Multiplexplatte, spritzwasserfest, schmutzabweisend und weitgehend unempfindlich gegen Öl und Fett
- Max. Belastbarkeit 150 kg

Art.	Abmessung   Gewicht	Preis CHF	
7526	H min. 880 - max. 930 x B 1600 x T 600 mm   ⚖ 54 kg	299.-	399.-
7527	H min. 880 - max. 930 x B 1600 x T 800 mm   ⚖ 66 kg	399.-	459.-



### Automatischer Druckluft-Schlauchaufroller 15 + 1 m

- Gehäuse schwenkbar bis 180°
- Mit automatischer Rückholfeder und Arretierungssystem
- Gehäuse-Material: PP (Polypropylen)
- Hybrid-Polymer armierter Schlauch und weitgehend unempfindlich gegen Öl und Fett

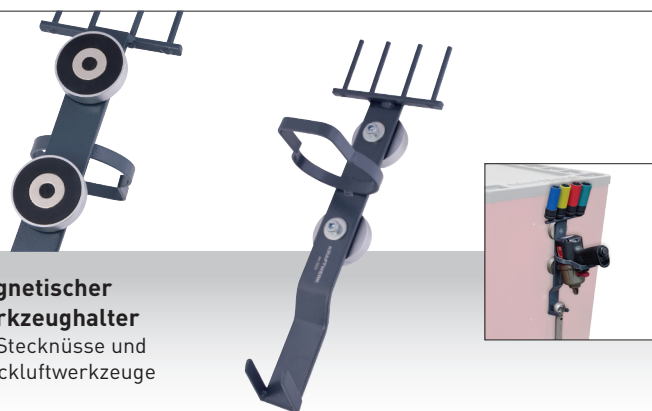
Art.	Abmessung   Gewicht	Preis CHF	
31041	Passend zu Unterschrank 3964-28 (Seite 14) H 370 x B 320 x T 180 mm   ⚖ 5.5 kg	139.-	169.-



### Parallel-Stahl-Schraubstock

gesenkgeschmiedet, mit Drehteil und Rohrspannbacken, auswechselbare, gehärtete Spannbacken, vorwärtsöffnend, mit Ambos und Horn, schwarz lackiert. Backen, Führung und Amboss geschliffen und gehärtet.

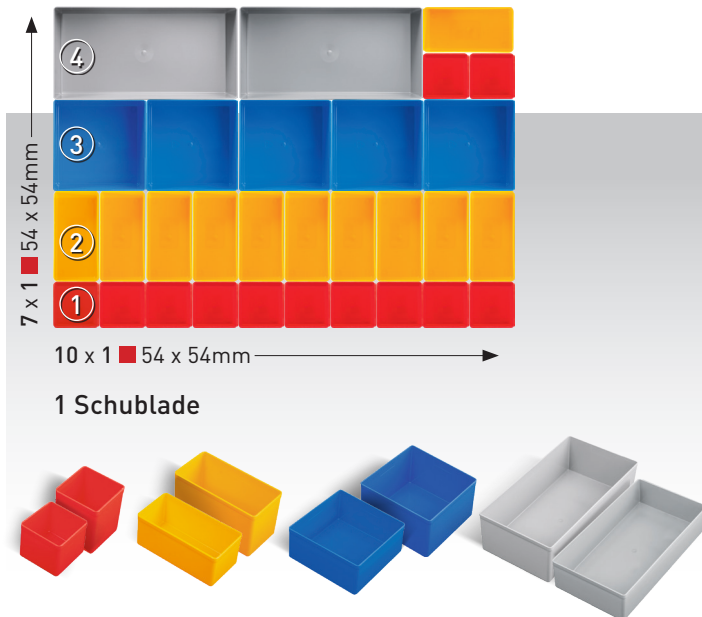
Art.	Abmessung   Gewicht	Preis CHF	
2961	L1 100 x L2 120 x L3 65 mm   ⚖ 7.5 kg	99.-	155.-
2962	L1 125 x L2 140 x L3 70 mm   ⚖ 11 kg	139.-	189.-
2963	L1 150 x L2 170 x L3 80 mm   ⚖ 14.5 kg	169.-	225.-
2964	L1 200 x L2 200 x L3 90 mm   ⚖ 20.5 kg	229.-	295.-



### Magnetischer Werkzeughalter für Stecknüsse und Druckluftwerkzeuge

Art.	Abmessung   Gewicht	Preis CHF	
3929	H 400 x B 130 x T 150 mm   ⚖ 1.8 kg	79.-	119.-

## Einsatzboxen für Schubladen



Art.	Beschreibung   Abmessung	Preis CHF	
198.000.018	Einsatzbox Nr. 1 H 45 x B 54 x T 54 mm	0.65	0.90
198.000.022	Einsatzbox Nr. 1 H 63 x B 54 x T 54 mm	0.80	1.15
198.000.019	Einsatzbox Nr. 2 H 45 x B 108 x T 54 mm	0.95	1.35
198.000.023	Einsatzbox Nr. 2 H 63 x B 108 x T 54 mm	1.15	1.60
198.000.020	Einsatzbox Nr. 3 H 45 x B 108 x T 108 mm	1.40	2.-
198.000.024	Einsatzbox Nr. H 63 x B 108 x T 108 mm	1.80	2.50
198.000.021	Einsatzbox Nr. 4 H 45 x B 108 x T 216 mm	2.25	3.15
198.000.025	Einsatzbox Nr. 4 H 63 x B 108 x T 216 mm	3.-	4.20



Art.	Beschreibung	Preis CHF
198.001.001	Einsatzboxen-Set, 30-teilig	30.- <del>42.-</del>



Art.	Beschreibung	Preis CHF
198.001.002	Einsatzboxen-Set, 21-teilig	25.- <del>33.39</del>



Art.	Beschreibung	Preis CHF
198.001.003	Einsatzboxen-Set, 23-teilig	26.- <del>33.39</del>

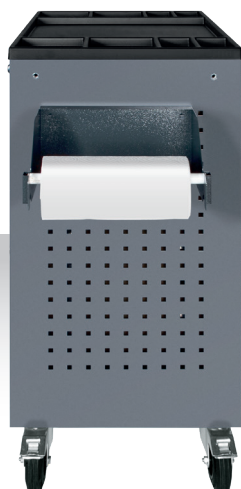


Art.	Beschreibung	Preis CHF
198.001.004	Einsatzboxen-Set, 22-teilig	26.- <del>33.39</del>

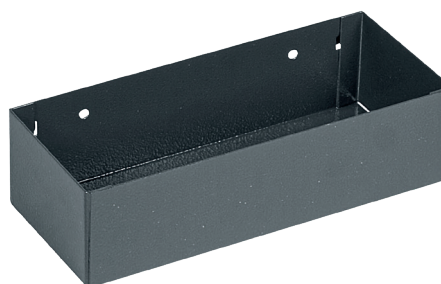


Art.	Beschreibung	Preis CHF
198.001.005	Einsatzboxen-Set, 24-teilig	26.- <del>33.39</del>

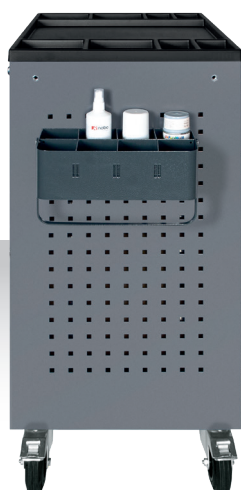
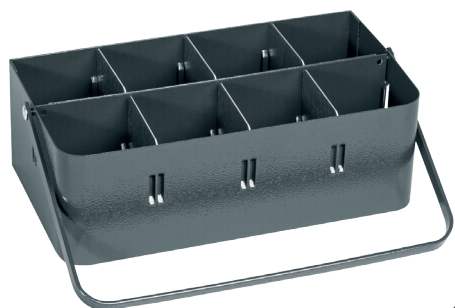
## Zubehör



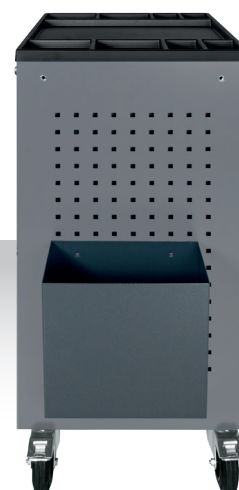
Art.	Beschreibung   Abmessung   Gewicht	Preis CHF	
145.143.010	Papierrollenhalter H 150 x B 300 x T 220 mm   ⚖ 1.6 kg	55.-	<del>79.-</del>



Art.	Beschreibung   Abmessung   Gewicht	Preis CHF	
145.143.011	Ablagefach H 60 x B 210 x T 85 mm   ⚖ 0.5 kg	14.90	<del>25.-</del>



Art.	Beschreibung   Abmessung   Gewicht	Preis CHF	
145.143.012	Ablagefach mit Griff für 8 Dosen H 100 x B 300 x T 160 mm   ⚖ 2.5 kg	88.-	<del>149.-</del>



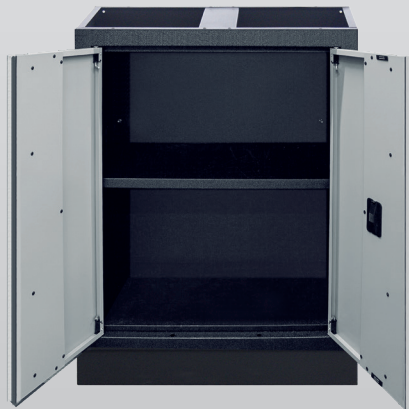
Art.	Beschreibung   Abmessung   Gewicht	Preis CHF	
145.143.013	Papierkorb H 300 x B 300 x T 160 mm   ⚖ 3.5 kg	48.-	<del>58.-</del>

## KRAFTWERK Spülbecken

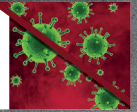
Art. 150.500.002

**Spülbecken aus rostfreiem Stahl (AIS304) mit Unterschrank, und Rückwand**

- 1 x Art. 150.000.011 Spülbecken
- 1 x Art. 808.100.101 Sanierer
- 1 x Art. 808.100.102 Seifenspender
- 1 x Art. 808.100.201 Papierrolle
- 1 x Art. 808.100.301 Platte aus Edelstahl  
L 24 x B 615 x H 1052 mm | ⚖ 5.3 kg
- 1 x Art. 3964-03 Mobilio Schrankmöbel 2-türig,  
inkl. 1 Regalboden L 458 x B 680 x H 910 mm | ⚖ 29.4 kg
- 2 x Art. 3964-10 Mobilio Zier-Seitenstück  
L 30 x W 32.5 x H 1420 mm



Für mehr Hygiene am Arbeitsplatz



Waschbecken, Wasserhahn, Seifenspender, Desinfektionsmittelspender, Papiertuchspender und 2-türiger Werkzeugschrank



Kompakt und einfach zum installieren



Mit integrierten Sensor für noch mehr Hygiene



Die perfekte Ergänzung zu den Mobilio Elementen



Schrank für Hygieneartikel



CHF 1'999.-

CHF 2'628.-

## Zubehör für Mobilio Spülbecken

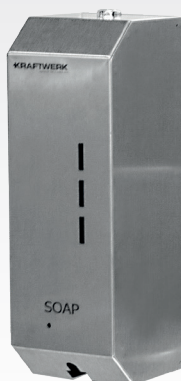
Auch einzeln erhältlich

Art. 808.100.102

**Berührungsloser Seifenspender zur Wandmontage aus Edelstahl**

- Berührungsloser Seifenspender
- Edelstahl 0,8 mm
- Kapazität 0,8 Liter

B 106 x H 300 x T 105 mm | ⚖ 1.38 kg



CHF 279.-

CHF 329.-

Art. 808.100.201

**Papierrollespender**

- Für Papierrollen
- Edelstahl 0.8 mm
- Integrierte Abreisskante

B 202 x H 339 x T 215 mm | ⚖ 2.74 kg



CHF 259.-

CHF 299.-

Art. 808.100.101

**Berührungsloser Desinfektionsmittelspender für Wandmontage aus Edelstahl**

- Berührungsfreier Spender
- Edelstahl 0.8 mm
- Kapazität 0.8 Liter

B 112 x H 300 x T 105 mm | ⚖ 1.38 kg



CHF 279.-

CHF 329.-



Erweitern Sie ihre Mobilio Zusammenstellung mit dem Mobilio Waschbecken-Element

Waschbecken und Wasserhahn inkl. 2-türiger Werkzeugschrank und Rückwand mit Vierkantlochung

Kompakt und einfach zum installieren

Schrank für Hygieneartikel

Rückwand mit Vierkantlochung passend für alle KRAFTWERK-Haken und Oberschrank



## KRAFTWERK Spülbecken



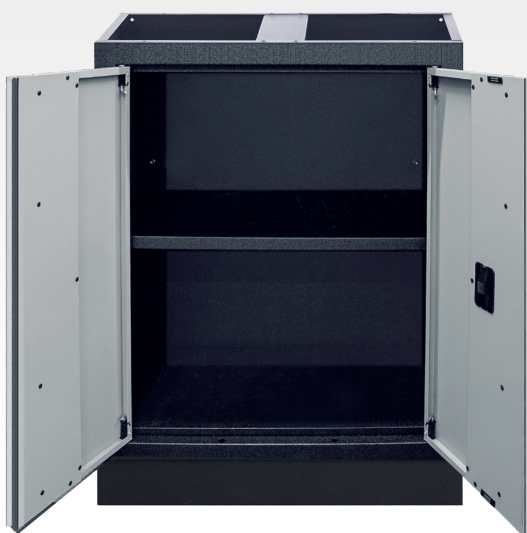
Art. 150.500.003

**Spülbecken aus rostfreiem Stahl (AISI304) mit Unterschrank und Rückwand mit Vierkantlochung.**

- 1 x Art. 150.000.011 Spülbecken
- 1 x Art. 3964-29 Rückwand mit Vierkantlochung  
L 24 x B 615 x H 1052 mm | ⚖ 5.3 kg
- 1 x Art. 3964-03 Mobilio Schrankmöbel 2-türig, inkl. 1 Regalboden  
L 458 x B 680 x H 910 mm | ⚖ 29.4 kg
- 2 x Art. 3964-10 Mobilio Zier-Seitenstück Lochwände  
L 30 x W 32.5 x H 1420 mm

CHF **1'199.-**

~~CHF 1'482.90~~





Für mehr Hygiene am Arbeitsplatz

Mobiler Desinfektionsspender und einfach zu verschieben (unter 32 kg)

Perfekt für das Büro, Eingangsbereich oder Geschäftsräume

Mit integrierten Sensor für noch mehr Hygiene

Elegantes und schlichtes Design

Einfaches Zusammenbauen und Auseinandernehmen der Desinfektionssäule und Desinfektionsspenders




## KRAFTWERK Desinfektionsspender

### Automatischer Desinfektionsspender für Hände

Art. 808.000.001

- ABS- und PP-Material
- Sichtfenster an der Vorderseite
- Infrarot-Sensoraktivität für berührungslose Bedienung
- Rotes Licht zeigt den Batteriestatus an
- Geeignet für Handdesinfektionsmittel
- 1 Liter nachfüllbarer Tank, je nach Flüssigkeit zwischen 0,4 und 0,8 ml
- Montagehöhe 300 mm über dem Waschtisch oder Tischplatte
- Enthält Edelstahlschrauben und Dübel
- 1.5 V Alkalisch AA Batterien sind nicht enthalten



262 x 123 x 114 mm | 900 g



Automatisierter Spender mit Sensor

CHF 119.-

~~CHF 149.-~~

### Desinfektionssäule

Art. 808.999.001

Basisplatte  
H 40 x B 400 x T 400mm

Säule  
H 1480 x B 130 x T 60mm  
29,4 kg

Die Löcher für das montieren des Desinfektionsspenders sind zwischen 1130 und 1474 mm hoch



CHF 329.-

~~CHF 369.-~~

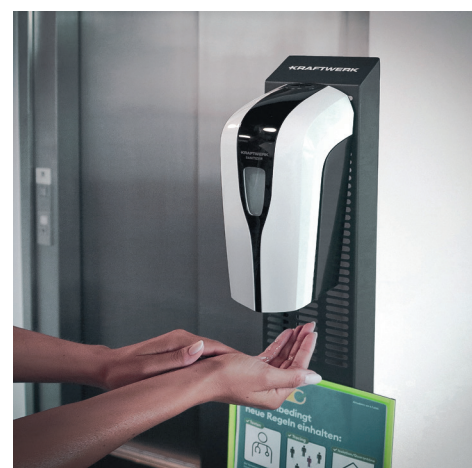
### Desinfektionsspender und Desinfektionssäule im Set

Art. 808.200.000



CHF 333.-

~~CHF 448.-~~



# MOBILIO WEB-KONFIGURATOR

Besuchen Sie uns auf unserer Homepage unter [mobilio-configurator.kraftwerktools.com](http://mobilio-configurator.kraftwerktools.com)

**AKTUELL**  
**HIGHEND 3D**  
**MOBILIO WEB-**  
**KONFIGURATOR**

best of  
**SWISS**  
**web**  
usability  
marketing  
digital commerce  
bronze 2019

## MyKRAFTWERK WERKZEUGEINLAGE NACH WUNSCH!

### MyKRAFTWERK Werkzeugeinlagen

KRAFTWERK bietet Ihnen an, Ihre eigene Werkzeugeinlage aus farbigem PE Schaumstoff nach Ihrem Wunsch zu bestücken und zu gestalten. Wählen Sie die Kraftwerk Werkzeuge nach Ihrer Wahl und definieren Sie einfach welches Werkzeug in welche Einlage soll. Anschliessend wird Ihnen die Zeichnung geschickt mit einem Gut zur Ausführung inklusive Offerte.

35 mm

450 mm

600 mm

Für mehr Informationen kontaktieren Sie uns unter [mykraftwerk@kraftwerktools.com](mailto:mykraftwerk@kraftwerktools.com)

Modell- und Preisänderungen sowie Verfügbarkeit vorbehalten  
bis: 31.01.22

Preise inklusive MwSt / vRG

Distribution: KRAFTWERK Group AG  
[info.ch@kraftwerktools.com](mailto:info.ch@kraftwerktools.com)

Art. 903.022.000

**AEMISEGGER**

Ihr Fachhändler:

**Aemisegger**  
**werkstattbedarf.ch**  
**Bahnhofstrasse 5**  
**8593 Kesswil**  
**T +41 71 460 06 60**  
**[aemisegger@hotmail.com](mailto:aemisegger@hotmail.com)**